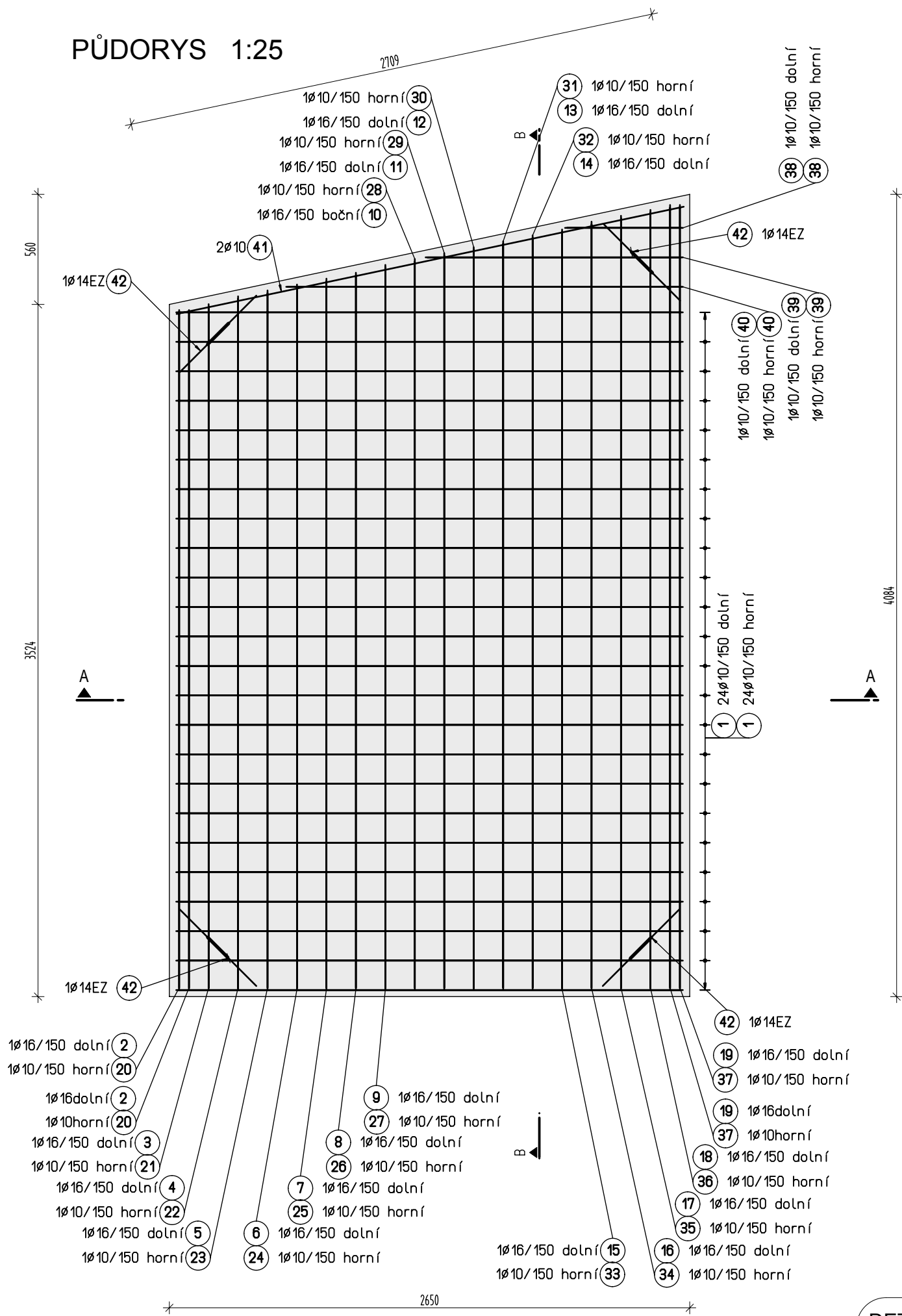
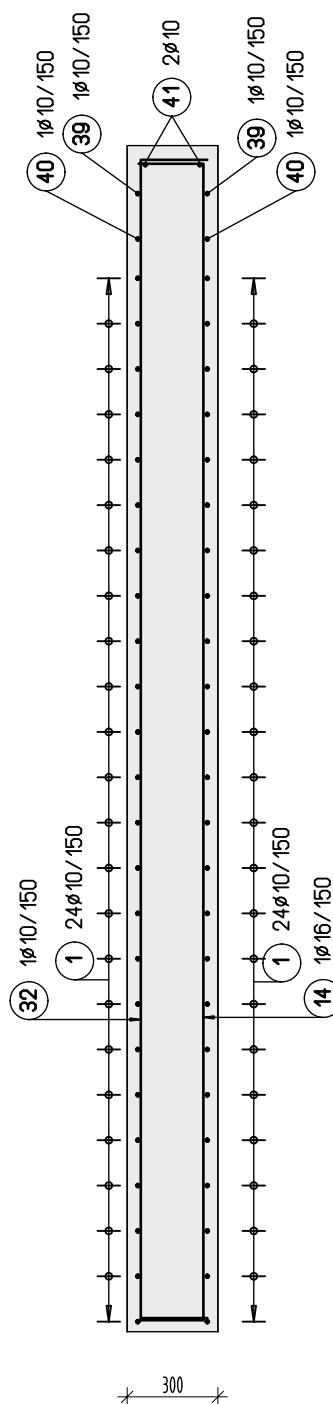


PŮDORYS 1:25



ŘEZ B-B 1:25



Výkaz výztuže

Pol.	Ks	Ø	Jednotl. délka	Celková délka	Hmotnost
		[mm]	[m]	[m]	[kg]
1	48	10	3.04	145.92	89.89
2	2	16	3.92	7.84	12.38
3	1	16	3.95	3.95	6.24
4	1	16	3.99	3.99	6.30
5	1	16	4.02	4.02	6.35
6	1	16	4.05	4.05	6.39
7	1	16	4.08	4.08	6.44
8	1	16	4.11	4.11	6.49
9	1	16	4.15	4.15	6.55
10	1	16	4.18	4.18	6.60
11	1	16	4.21	4.21	6.65
12	1	16	4.24	4.24	6.69
13	1	16	4.27	4.27	6.74
14	1	16	4.30	4.30	6.79
15	1	16	4.33	4.33	6.84
16	1	16	4.37	4.37	6.90
17	1	16	4.40	4.40	6.95
18	1	16	4.43	4.43	6.99
19	2	16	4.46	8.91	14.07
20	2	10	3.92	7.84	4.83
21	1	10	3.95	3.95	2.43
22	1	10	3.99	3.99	2.46
23	1	10	4.02	4.02	2.48
24	1	10	4.05	4.05	2.49
25	1	10	4.08	4.08	2.51
26	1	10	4.11	4.11	2.53
27	1	10	4.15	4.15	2.56
28	1	10	4.18	4.18	2.57
29	1	10	4.21	4.21	2.59
30	1	10	4.24	4.24	2.61
31	1	10	4.27	4.27	2.63
32	1	10	4.30	4.30	2.65
33	1	10	4.33	4.33	2.67
34	1	10	4.37	4.37	2.69
35	1	10	4.40	4.40	2.71
36	1	10	4.43	4.43	2.73
37	2	10	4.46	8.91	5.49
38	2	10	1.06	2.12	1.31
39	2	10	1.77	3.54	2.18
40	2	10	2.48	4.96	3.06
41	2	10	2.65	5.30	3.26
42	4	14	1.44	5.76	6.96

Celková hmotnost [kg] : 290.65

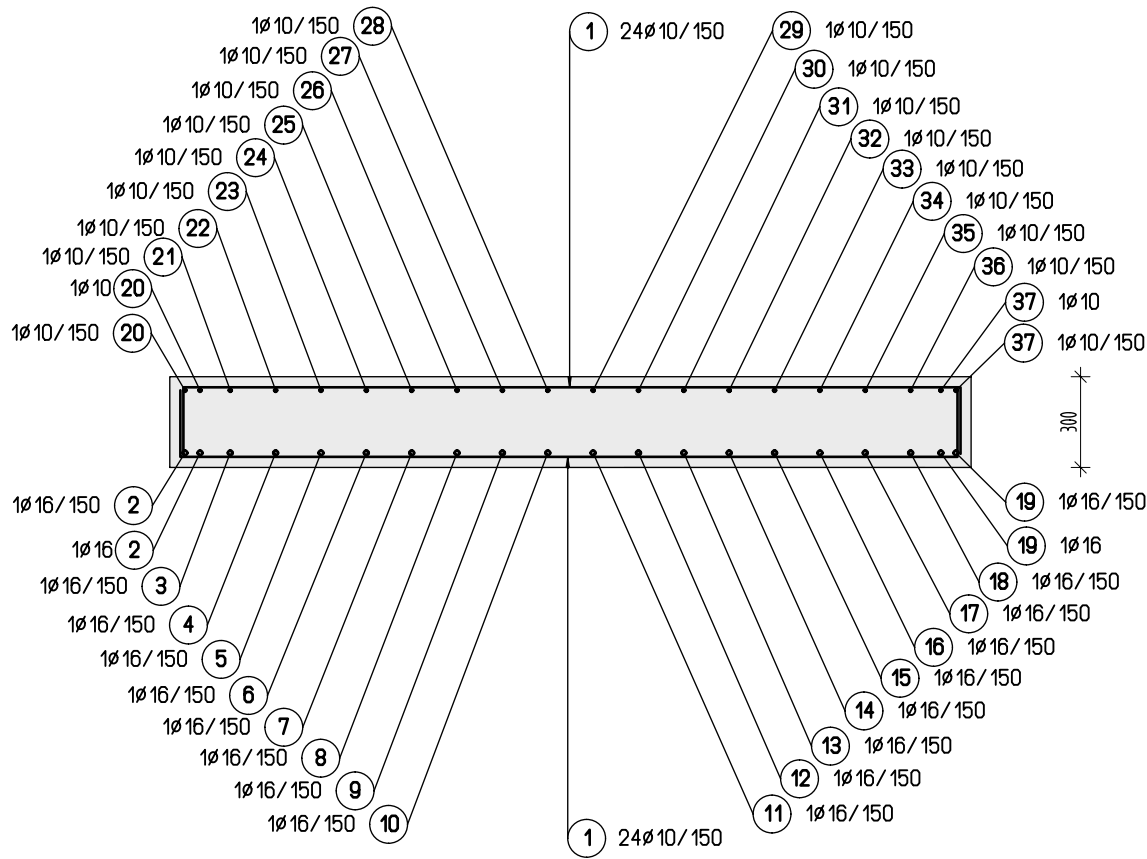
POZNÁMKA

SE STAVENIŠTNÍM PREFABRIKÁTEM MANIPULOVAT NEJDRŽÍVE PO 10-TI DNECH.
PŘESNÝ TVAR VÍZ STAVEBNÍ VÝKRES.
ZÁVĚSNÝ HÁK POL.Č.(42) Z OCELI (EZ) S 235 JR.

BETON		MAX. VODNÍ SOUČINITEL BETONU w/c = 0.50
ČSN EN 206-1 Změna Z3		MIN. MNOŽSTVÍ CEMENTU 300 kg/m3
C30/37-90d - XC4 (CZ, F.2) - CI 0.40 - Dmax 22 - S3		TYP CEMENTU CEM II
- max. průsak 50 mm podle ČSN EN 12 390-8		
OCEL		
(R) B 500 A, (EZ) S 235 JR		
KRYTÍ VÝZTUŽE	KÓTOVÁNÍ VÝZTUŽE	ZKOSENÍ HRAN
<p>DOLNÍ a = 30 mm HORNÍ b = 30 mm BOČNÍ c = 30 mm</p>	<p>VÝZTUŽ KÓTOVÁNA VNĚJŠÍ ROZMĚRY</p>	<p>a = 15 mm</p>
PŘI BETONÁŽI DODRŽOVAT ZÁSADY ČSN EN 206-1 A ČSN EN 13670. NAVŘZENÝ BETON VODONEPROPUSTNÝ S POMALÝM NÁBĚHEM PEVNOSTI (90d). DISTANČNÍ PRVKY (BODOVÁ TĚLÍSKA, LINIOVÉ PODPORY) Z VLÁKNOBETONU. NE PLASTOVÉ. VĚNOVAT ZVÝŠENOU POZORNOST OŠETŘOVÁNÍ BETONU. ZABRÁNIT NADMĚRNÉMU POVRCHOVÉMU ODPARU DESEK A STĚN. ODBEDŇOVÁNÍ STĚN NEJDRŽÍVE PO TŘECH DNECH. ZABRÁNIT RYCHLÉMU VYCHLADNUTÍ (POVRCHOVÉ ZTRÁTĚ HYDRATAČNÍHO TEPLA BETONU). VÝZTUŽ V MÍSTECH PROSTUPŮ ROZHRNOUT, POPŘ. UPÁLIT. UPÁLENOU VÝZTUŽ NAHRADIT PŘÍLOŽKAMI STEJNÉHO PROFILU.		

-		-	
-		-	
Revize		Datum revize Schválil	
		AQUA PROCON s.r.o. Projektová a inženýrská společnost Palackého tř. 12, 612 00 Brno tel.: +420 541 426 011, fax: +420 541 426 012 E-mail: info@aquaprocon.cz www.aquaprocon.cz	
Vedoucí projektu	Ing. Daniel Kozický	Podpisy	Paré
Zástupce vedoucího projektu	Ing. Pavel Martan		
Zodpovědný projektant	Ing. Jiří Slatinský		
Vypracoval	Yvona Novotná		
Kontroloval	Ing. Jiří Slatinský		
Investor	VODÁRENSKÁ SPOLEČNOST TÁBORSKO s.r.o., Kosova 2894, 390 02 Tábor		
Objednatel	VODÁRENSKÁ SPOLEČNOST TÁBORSKO s.r.o., Kosova 2894, 390 02 Tábor		
Akce	ZADÁVACÍ DOKUMENTACE PRO STAVBU SEZIMOVO ÚSTÍ, TÁBORSKÁ ULICE VČETNĚ VODOVODU A KANALIZACE, I.ETAPA		Zakázkové číslo 1374912-18
			Stupeň DPS
			Datum 04/2013
			Soubor DPS-D.1.3.5-0_594x420_oce
			Triskový soubor DPS-D.1.3.5-0_594x420_oce.plt
			Formát 6 A4
Objekt	SO 02 – REKONSTRUKCE ODLEHČOVACÍ KOMORY OK8		Měřítko 1:25
Příloha	OK8 - STAVENIŠTNÍ PREFABRIKÁT 3		Revize 0

ŘEZ A-A 1:25



DETAIL ZVEDACÍHO OKA

